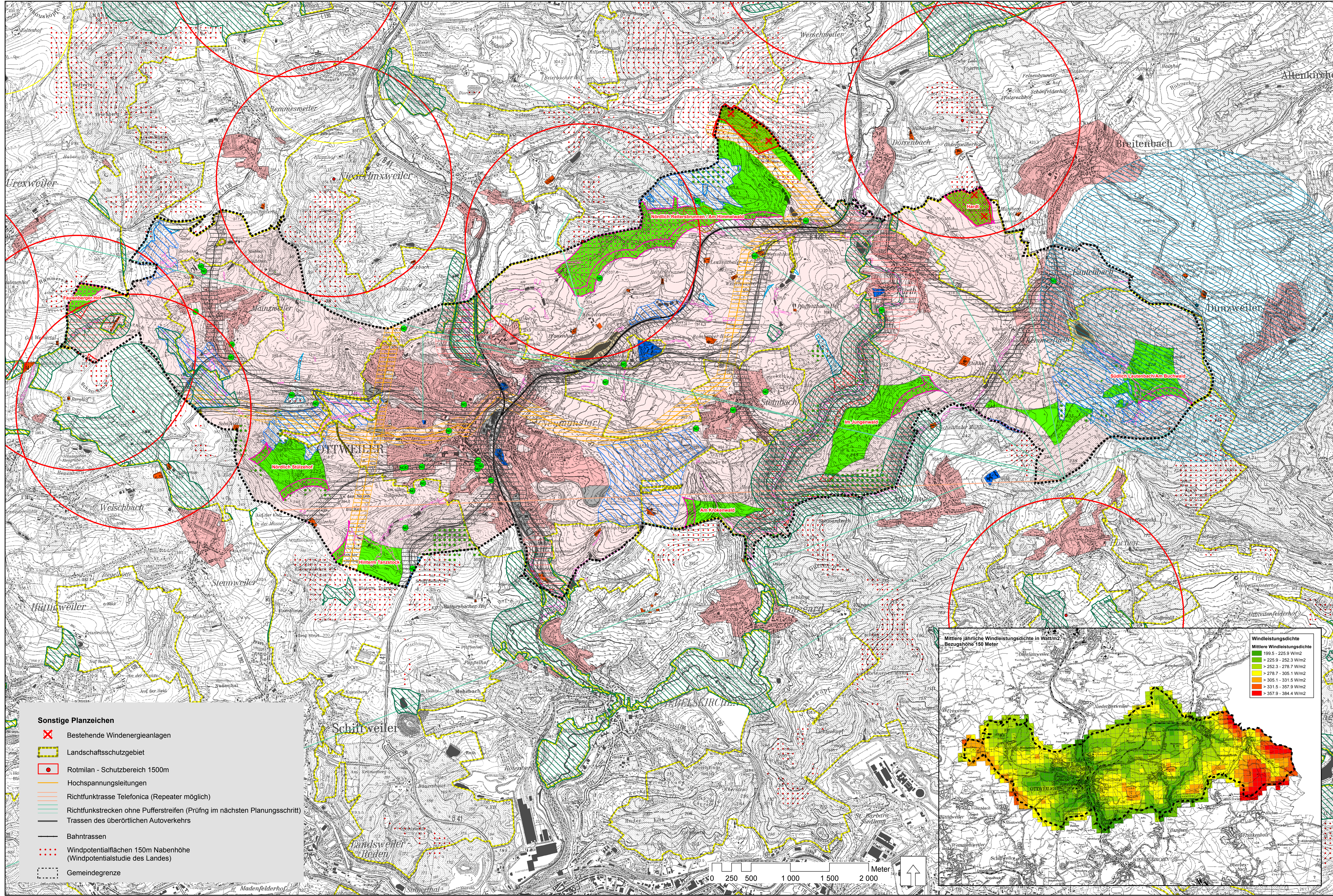


Restriktionsanalyse - Ermittlung von Tabu- und möglichen Konzentrationszonen



Legende

Tabuflächen - Harte Kriterien

- Vorranggebiete für Freiraumschutz (Landesentwicklungsplan Umwelt vom 13. Juli 2004)
- Vorranggebiete für Naturschutz (Landesentwicklungsplan Umwelt vom 13. Juli 2004)
- FFH-, Vogelschutz- und Naturschutzgebiete
- Restriktionsbereich Straßenverkehr überörtliche Straßenverkehrswege mit einer beidseitigen Pufferzone von jeweils 100m
- Restriktionsbereich Bahn
- Bahntrassen mit einer beidseitigen Pufferzone von jeweils 100m
- Restriktionsbereiche Hochspannung mit einer beidseitigen Pufferzone von jeweils 100m
- Bereiche in bestehenden Landschaftsschutzgebieten ohne Zulässigkeit von WEA (VO. vom 28.02.2013)
- Geltungsbereich BP Solar Wetschhäuser Hof
- Naturdenkmäler
- Wohnbauflächen
- Gewerbeflächen
- Einzelhöfe, Gebäude im Außenbereich
- Flächen für Freizeit und Naherholung
- Pflegeeinrichtungen

Tabuflächen - Weiche Kriterien

- Schutzbereiche Siedlung/Wohnen
 - Wohnen: 800m
 - Gewerbegeplantes Gewerbe: 300m
 - Wohnen im Außenbereich: 400m (500m gesonderter Prüfbereich)
 - Freizeit und Erholung: 800m
 - Pflegeeinrichtungen: 800m
- Einzelfallbezogene Schutzabstände zu FFH-, Vogelschutz- und Naturschutzgebieten

Flächenausschluss

- Flächenausschluss nach Betrachtung weicher Kriterien (Stufe 2)
- Flächenausschluss nach Betrachtung öffentlicher Belange (Stufe 3)
- Flächenausschluss nach Betrachtung der Flächengröße und Windleistungsdichte (Stufe 4/5)

Eignungsflächen

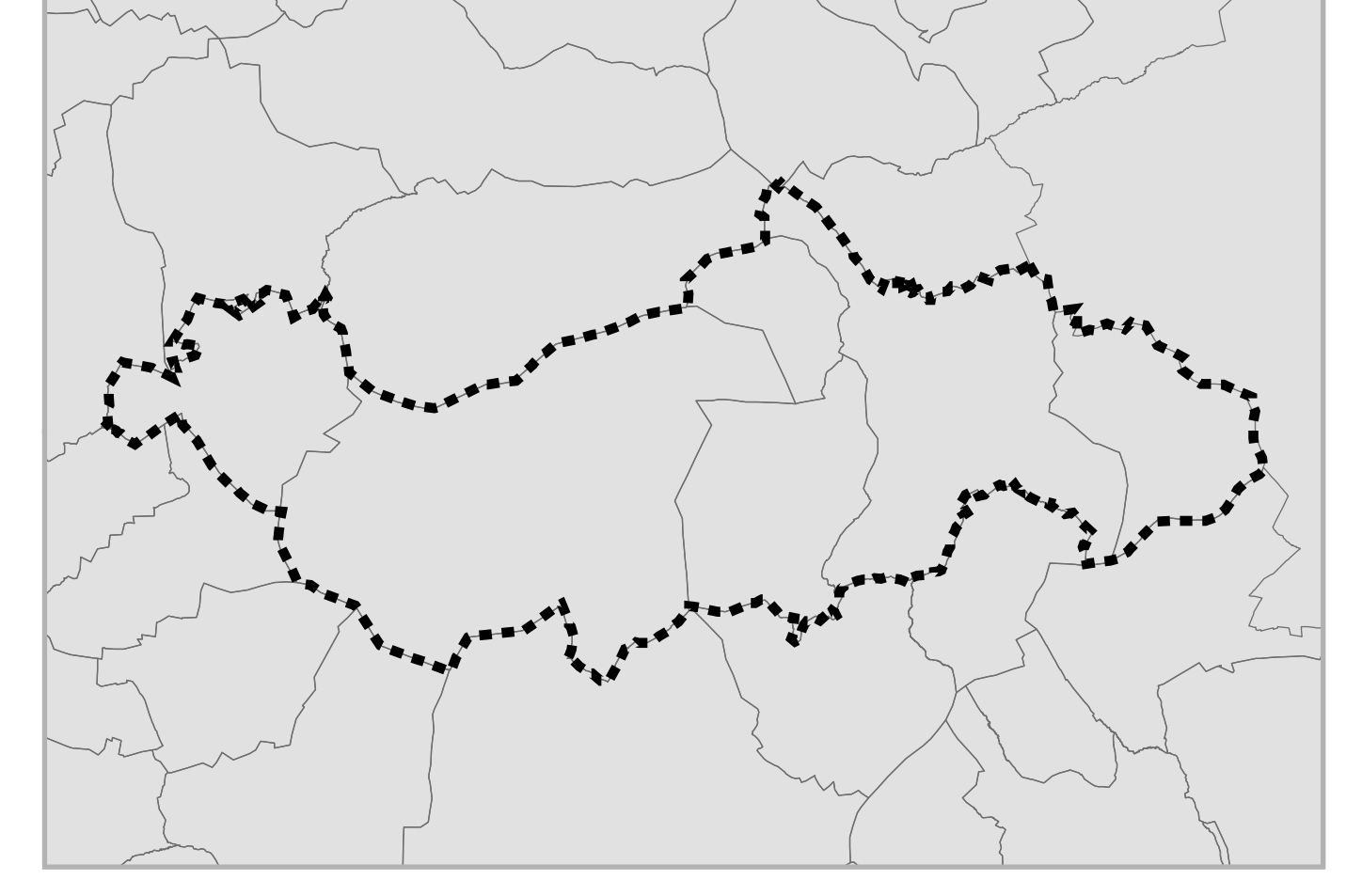
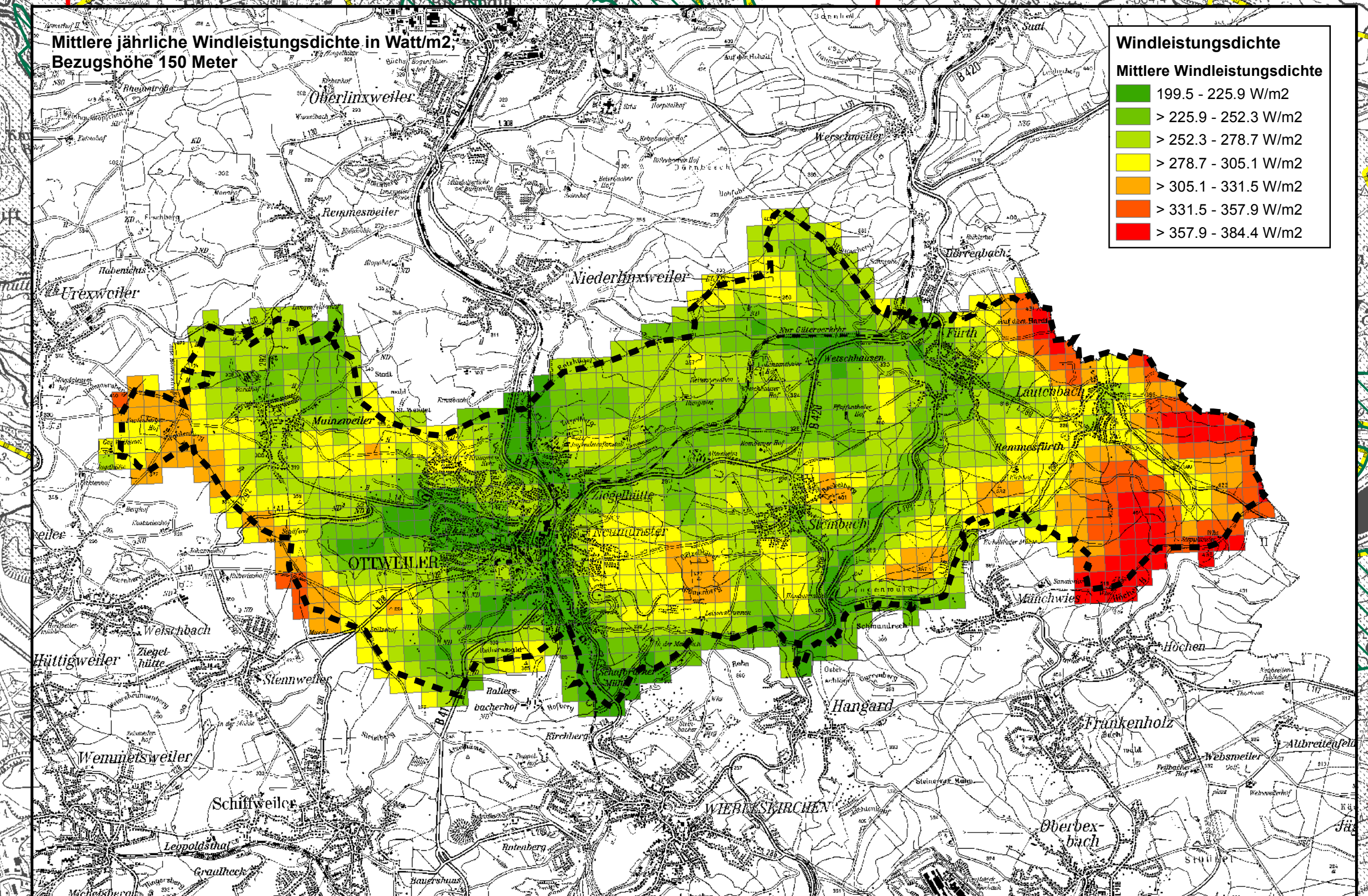
- Mögliche Konzentrationszonen - Aufnahme in den FNP
- Vorranggebietsfläche Windkraft - LEPU Saar

Im B-Plan- oder BlmschG-Verfahren bei der Errichtung von WEA besonders zu berücksichtigende Flächen

- 2000 m Umfeld Funkmessstation Bambergerhof
- Flächen mit hoher archaischer Bedeutung/ Bodendenkmäler
- Besonderer Prüfbereich (opt. bedrängende Wirkung, windkraftrelevante Vogelarten)
- Altholzbestände im Wald
- Gesetzlich geschützte Biotope der amtlichen Biotopkartierung III

Sonstige Planzeichen

- Bestehende Windenergieanlagen
- Landschaftsschutzgebiet
- Rotmilan - Schutzbereich 1500m
- Hochspannungsleitungen
- Richtfunktrasse Telefonica (Repeater möglich)
- Richtfunkstrecken ohne Pufferstreifen (Prüfung im nächsten Planungsschritt)
- Trassen des überörtlichen Autovverkehrs
- Bahntrassen
- Windpotentialflächen 150m Nahenöhe (Windpotentialstudie des Landes)
- Gemeindegrenze



MAßSTAB 1:15 000	PROJEKTBEZEICHNUNG OTT-FNP-WIND	PLANGRÖßE 140 x 90 cm
VERFAHRENSSTAND Abschließender Beschluss	BEARBEITUNGSSTAND 06.03.2014	BEARBEITUNG M. Habermeier / A. Späßer

Gutachterliche Bewertung zur Windenergienutzung
- Restriktionsanalyse -